



AWO. Stark durch ihre Mitglieder. Machen SIE mit!

Die AWO Sachsen-Anhalt. Dabei sein mit Herz.



Sie haben es sicher schon gesehen:

Das AWO Herz auf den Fahrzeugen unserer ambulanten Dienste, auf dem Türschild einer unserer Kitas oder auf der Einladung zu einer unserer Veranstaltungen.

Sie haben es vielleicht selbst schon erlebt:

Die AWO hilft in vielen Bereichen unserer Region. Wir fragen nicht nach Alter oder Nationalität, nicht nach Herkunft oder Familienstand, nicht nach Religion oder Geldbeutel. Wir packen überall da an, wo Hilfe gebraucht wird.

- In über **60 Kitas und Horten** geht es bunt und lebendig zu. Mehr als 5000 Kinder fühlen sich hier Tag für Tag gut aufgehoben.
- In unseren **22 Seniorenzentren** leben fast 2000 Senioren selbstständig und doch in ihrer Privatsphäre. Sie erhalten von uns all die professionelle Hilfe, die sie wünschen und brauchen.
- In über **200 Einrichtungen der Jugendhilfe** bieten wir Jugendlichen vielfältige Unterstützung: Vom Öko-Camp oder Internetcafé bis hin zum Ausbildungsplatz oder zum Zimmer in der betreuten WG.

- In **9 Einrichtungen** und Diensten finden Menschen mit geistiger, psychischer und körperlicher Behinderung die nötige Unterstützung.
- In unseren **66 Seniorenbegegnungsstätten und Bürgerhäusern** werden Freunde gemeinsam aktiv – beim Kaffeemittag, beim Surfen im Internet oder bei Fahrten in den Harz oder auf der Elbe.
- Unsere **54 Einrichtungen und Dienste für Menschen in besonderen sozialen Situationen** bieten den Betroffenen Hilfe, Rat und neue Perspektiven.

Absender:

Werber/in

Name

Vorname

Straße / Nr.

PLZ / Wohnort

Bitte in den Briefkasten werfen oder bei Ihrem Ortsverein bzw. Kreisverband abgeben!

Ihre Daten werden unter Einhaltung der Bestimmung des Bundesdatenschutz-Gesetzes BDSG für die AWO Mitgliederverwaltung gespeichert.

Bitte freimachen, falls Marke zur Hand

Antwort

Stempelfeld

AWO. Stark durch Ihre Mitglieder. Machen Sie mit!



Als die Sozialdemokratin Marie Juchacz die „Arbeiterwohlfahrt“ nach dem ersten Weltkrieg gründete, war ihre Idee: Menschen sollten sich gegenseitig helfen. Diejenigen, die der Unterstützung bedürfen, sollten von den anderen nicht allein gelassen werden.

Heute ist diese Idee immer noch passend und zeitgemäß – gerade in Zeiten, in denen statt Zusammengehörigkeit immer mehr Einzelkämpfertum gefragt ist. Nur als mitgliedsstarker Verband können wir auf Dauer gute Arbeit leisten und uns für die soziale Gerechtigkeit stark machen. Damit die AWO auch weiterhin mit Herz, Menschlichkeit und Qualität helfen kann, sind wir auf Ihre Hilfe angewiesen!

Werden Sie Mitglied in der AWO. Es gibt gute Gründe!

Sie wollen andere Menschen kennen lernen und etwas erleben?

Werden Sie AWO Mitglied! In mehr als 100 AWO Ortsvereinen treffen Sie alte und neue Freunde, erleben die Gesellschaft von Gleichgesinnten und sind aktiv bei Reisen, Bowling und spannenden Fachvorträgen. Oder Sie haben Lust am Reden und Lachen - einfach mal die Seele „baumeln lassen“.

Sie wollen helfen und andere hilfsbereite Menschen treffen?

Werden Sie AWO Mitglied! Menschen, die der AWO zur Seite stehen, setzen sich für eine gerechte Gesellschaft ein. Ob als HelferIn oder Helfer bei der Veranstaltungsorganisation oder als BetreuerIn oder Betreuer für Kinder und ältere Menschen – bei uns helfen Sie an Ort und Stelle und erleben den Erfolg Ihrer Mühe mit eigenen Augen.

Sie wollen die engagierte Arbeit vieler AWO Einrichtungen vor Ort fördern?

Werden Sie AWO Fördermitglied! Wir betreuen Kinder, Jugendliche, Senioren und Menschen mit Behinderungen. Wir sind Partner für Jugendliche mit Problemen im Elternhaus - stehen für Toleranz und Akzeptanz. Wir mischen uns ein. Mischen Sie mit!

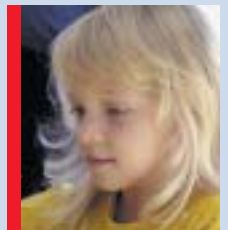
Sie wollen eine Organisation unterstützen, die Menschen nicht allein lässt?

Werden Sie AWO Mitglied! Mit Ihrem Mitgliedsbeitrag sorgen Sie dafür, dass sich die AWO dort stark machen kann, wo die Hilfe dringend gebraucht wird. Sie wissen doch: Mit mehr kann man mehr anfangen. Je mehr Mitglieder wir sind, desto mehr können wir erreichen in der Gesellschaft.

Sie wollen aktiv sein und sich ohne Zwänge engagieren?

Werden Sie AWO Mitglied! Mit uns können Sie den eigenen Gestaltungsspielraum entdecken, Ihre eigenen Visionen realisieren. Lassen Sie uns an Ihren Vorstellungen zum Helfen und Mitmachen teilhaben, oder noch besser, lassen Sie uns gemeinsam Ideen entwickeln. Hand aufs Herz!

Dabei sein mit Herz. Werden Sie Mitglied in der AWO!



Ja, ich werde AWO-Mitglied

Name, Vorname

Geburtsdatum

Straße / Nr.

PLZ / Wohnort

Telefon

Email

X
Datum, Unterschrift

Beginn der Mitgliedschaft

Hiermit ermächtige ich die Arbeiterwohlfahrt

den Monatsbetrag in Höhe von EURO _____ für je 1/4* 1/2* 1*Jahr von meinem Konto Nr. _____ BLZ _____

bei der Bank _____ zu Beginn des jeweiligen Beitragszeitraumes einzuziehen. *Zutreffendes bitte ankreuzen

Ich möchte eine:

- Einzelmitgliedschaft zum monatlichen Beitrag von _____ EURO
 Familienmitgliedschaft zum monatlichen Beitrag von _____ EURO
 Fördermitgliedschaft zum monatlichen Beitrag von _____ EURO